

Kommunförvaltningen

Protokoll

Dnr: Ks 2017/

Eva Malmberg
Registrator/Administrativ assistent

Rådet för funktionshinderfrågor 2017-05-17

Sammanträdesdatum 2017-05-17
Tid 14-16
Lokal **Höllvikens bibliotek lokal Salongen**

Närvarande

Ordinarie ledamöter Carina Wutzler (M) Ordförande
Ann-Margret Ohlsson (M)
Marie Louise Bergman (M)
Lennart Andersson (DHR)
Conny Stringheim (DHR)
Kristina Sandström (Vellinge demensförening)
Etty Jönsson (Astma- och allergiföreningen)

Ersättare Lars-Åke Andersson (S)
Ulf Jacobsson (DHR)

Tjänstemän Christina Persson (omsorgsavdelningen)
Eva Malmberg, sekreterare

POST 235 81 Vellinge
BESÖK Norrevångsgatan 3
TELEFON 040-42 50 00
FAX 040-42 51 49
E-POST vellinge.kommun@vellinge.se
WEBB Vellinge.se

BANKGIRO 5896-1467
ORG. NR 212000-1033

1. Rundvisning och information om hjälpmedel och serviceutbud för äldre och funktionshindrade på biblioteket

Pia Åkerman och Marie Sjögren är våra guider idag på biblioteket, denna samlingsplats kallas även för allmänhetens vardagsrum.

I foajén finns dagstidningar och tidskrifter för hemlån. Självservice finns vid lån av böcker, och det är samma lånekort på alla bibliotek. Bokcirklar är populärt och då lånar man en kasse med 6 böcker av samma titel.

År 2009 byggdes det nya biblioteket som är mycket mer lättarbetat och har stora ytor. Det finns många sittplatser med bekväma stolar och flertalet dataplats och även mysiga soffgrupper. Bokhyllorna är flyttbara och då finns det plats till cirka 70 personer, detta används vid föredrag och författarbesök. Böckernas placering är uppbyggd av rubriker med underavdelningar i Höllviken finns cirka 30.000 titlar plus titlar som är magasinerade. De böcker som är mest utlånat är skönlitteratur och biografier. Släktforskningsdator finns att tillgå den så kallade dödboken. Man kan även gå datorkurser, såsom lär känna din Iphone.

För att underlätta för funktionshindrade så är gångarna extra breda. För synsvaga finns markeringar i golvet från ingången och ända fram till disken där personal finns för extra hjälp. Det finns förstöringsprogram, hörlurar och läsglasögon för utlån. Ljudböcker (CD och MP3) är mycket populärt. Särskilda talböcker på CD är reserverade till de som har dyslexi och är blinda. Böcker med stor stil finns att tillgå. Vid synbesvär kan man få låna hem en Daisyspelare under 6 veckor, då behövs ett intyg från läkare eller optiker. Se Region Skånes hemsida, sök hjälpmedel. Vid dyslexi, läs- och skrivsvårigheter kan man få hjälp att ladda ner kurslitteratur och se i boken och att få texten uppläst samtidigt. Detta används ofta till de som har fått en stroke. De som inte kan gå till biblioteket själva finns det en tjänst som heter "Boken kommer". Det är volontärer som kommer hem till dig med böcker som du själv har valt.

Det finns en trevlig barn- och tonårsavdelning, där finns allt från filmvisning och utklädningskläder, musik- och rytmikstunder. Sagostunder finns på alla bibliotek.

Kulturstunder anordnas också med volontärers hjälp, det sker både på äldreboende och i ens hem.

Det finns även böcker på olika språk, mammor som är hemma och kommer från ett annat land bjuds in till grupper för att lära sig svenska, då läser de svenska parallellt med sitt hemspråk.

LA ae

Höllvikens bibliotek är först ut att ha utökad öppettid så kallad meröppet på kvällstid mellan 1800-2200.

Se www.vellinge.se för att hitta ditt bibliotek.

Rådet kom med synpunkt att de skulle ta bort eller byta ut mattan i foajén så blir det tydligare med de taktila upphöjningarna i golvet för synsvaga.

2. Val av justerare

Rådet väljer Lennart Andersson (DHR) att justera dagens protokoll.

3. Uppföljning av förra mötets protokoll

Godkänna protokollet från 2017-03-16 och lägga till handlingarna.

4. Kort information från omsorgsavdelningen -Christina P

Ny gruppbostad håller på att uppföras vid Almgården, fem lägenheter kommer att drivas i kommunal regi. Gruppboenden kommer att vara i drift tidigast under våren 2018, och Magnus Hellström kommer att vara chef för boendet. Övriga lägenheter är servicelägenheter, man ansöker via kön med kriterierna att vara 75 år eller äldre, ha beslutade insatser, vara folkbokförd i Vellinge kommun och har varit bosatt här i minst 1 år.

Omtankens hus kommer att vara i drift under februari-mars 2018. Det kommer att finnas personal dygnet runt, och det kommer att byggas drygt 80 lägenheter varav 57 är vård- och omsorgsboende. Matsalen kommer att utveckla ett koncept för äldre "White guide senior" ett fullt kök som vi ska laga all mat från grunden i. Matsalen drivs i kommunal regi med en inriktning på ekologisk mat, se Stora Hammars skola.

LA 

5. Övrigt

Fråga från Kristina Sandström om anhörigkonsulent – svar från Ann-Margret Olsson omsorgsnämnden

Det finns cirka 600 demenssjuka personer i Vellinge kommun, men det finns även ett stort mörkertal. Minnes tester görs på vårdcentralen av sjuksköterska. Kurser finns för anhöriga som görs i samarbete med demensförening. Personal som arbetar inom omsorg ska gå kurser inom demens steg 1, 2 och 3 och de ska vara slutförda under våren 2018. Vellinge kommun har anställt en service koordinator, Susanne Ahlkvist. Information finns på ww.vellinge.se, se även bilaga.

Fråga från rådet angående toaletten på Lilla Torg

Tacksam för svar om hur toaletten kommer att se ut, och hur och om den är larmad? Vilket slags larm kommer den att ha och går larmet vidare? Mellan vilka tider kommer den att vara öppen och vem tar hand om skötseln av den?

Svar från Thomas Håkansson – projektledare Forsen AB

Toaletten kommer att vara larmad och larmet skall gå vidare till ett vaktbolag. Vellingebostäder kommer att sköta toaletten. Öppettider vet jag ej då det kommer bestämmas senare av Vellingebostäder.

Synpunkt från Lennart Andersson (DHR)

När man kör Trelleborgsvägen in mot Vellinge.
Där det har funnits ett duvslag vill Lennart att vi sätter upp en duva.

Timanställd personal i kommunen utgör cirka 25% och ökar och minskar under året. De undersköterskor som inte är utbildade behöver en ordentlig introduktion både praktisk och teoretisk. Sommarpersonal svårt att hitta..

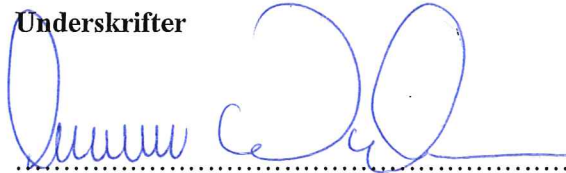
Christina P

Endast en utförare inom LOV i Vellinge kommun därav ingen valmöjlighet.

Ingen information har gått ut om att det har blivit en **höjning av fakturan** på larm och hemtjänst. **Christina P**

ce

Underskrifter



.....
Ordförande, Carina Wutzler



.....
Justerare, Lennart Andersson (DHR)



.....
Sekreterare, Eva Malmberg

Demensvård Vellinge kommun

-stöd, resurser och kompetens



Nationella demensriktlinjer

- Basal demensutredning kontra utvidgad demensutredning
- Personcentrerad vård och omsorg
- Uppföljning minst en gång per år av stöd och insatser
- Läkemedelsgenomgångar
- Teamarbete
- Utredning av BPSD symtom
- Dagverksamhet anpassad för demenssjuka
- Anhörigstöd

Socialstyrelsens vägledning anhörigstöd

- Samordning med fokus på individens unika behov
- IBIC
- Information och kunskap
- Samarbete med hälso- och sjukvården
- Samarbete mellan olika instanser
- Uppföljning av anhörigstödet
- Kunskap om anhörigas situation

Vellinge vs Ystad

Vellinge:

- 1 Demenssjuksköterska
- 11 OAS med GUC kompetens
- 5 aktivitetsledare/anhörigstödare via servicehusen som arbetar med anhörigstöd
- Usk, riktade mot demens inom hemtjänst

Ystad:

- 3 OAS med GUC kompetens, arbetar mot demensteam i hemtjänst
- 2 Silviasyster (Usk)
- Demensteam i hemtjänst (Usk)
- Demenssjuksköterska
- Anhörigsamordnare (usk)

Hemtjänst och Vård- och omsorgsboende

- Demenssjuksköterska i hemtjänst för handledning och utbildning av omvårdnadspersonal samt anhörigutbildning
- Biståndsbedömd hemtjänst utifrån individens behov, fokus på funktionsbevarande. Utreds via handläggningsmetoden ÄBIC.
- All demensvård, anhörigstöd och ansvar upp till sjuksköterskenivå är upphandlat enligt LoU inom vård- och omsorgsboende.
- Stöd i samband med inflyttningsprocessen till vård- och omsorgsboende kan ges av anhörigstöd på kommunens servicehus alternativt av hemtjänst samt av personal på boendet
- Handledning för samtlig personal både inom hemtjänst och vård- och omsorgsboende
- Läkemedelsgenomgångar genomförs

Dagverksamhet

- Dagverksamhet för demens finns i samtliga tre kommundelar.
- Stöd till dagverksamheten ges av hemtjänst och till viss del färdtjänst genom färdtjänstinsatsen extra behjälplighet
- Beviljas både som förebyggande insats, aktiveringsinsats samt som anhörigstöd

Anhörigstöd

- Anhörigstöd i samtliga tre kommundelar på servicehusen.
- Möjlighet till både individuellt samtalsstöd- och gruppstöd
- Anhörigcafé på Almgården och Bäckgården från januari 2017
- Aktiviteter på servicehusen som kan ge möjlighet att komma utanför hemmet
- Avlösning i hemmet av hemtjänstpersonal
- Tillfällig (spontan) avlösning på korttidsplats
- Växelvård på korttidsplats
- Dagverksamhet
- Hemtjänst i olika former beroende på behov t e x service om man vårdar närstående

Utbildningsnivån - entreprenörerna

- 1 Silviasyster
- 23 demensutbildning via Geriatrisk utvecklingscentrum (GUC)
- 253 Demens ABC
- 156 Demens ABC plus
- 85 BPSD utbildning
- 1 Specifik omvårdnad vid demens
- 2 att anordna stödgrupper
- 50 Intern utbildning via sitt företag
- 123 Internutbildning via demens ssk i hemtjänst
- 123 Internutbildning via demens ssk utifrån reflektionsgrupper



Utbildningsnivån - Leg. Personal/Handläggare

- Totalt 16 personer av kommunens hälso- och sjukvårdspersonal har genomgått steg 1 utbildning i demens vid Geriatrisk Utvecklingscentrum
- Totalt 8 personer av kommunens hälso- och sjukvårdspersonal har genomgått steg 2 utbildning i demens vid Geriatrisk Utvecklingscentrum
- Under våren 2017 kommer samtlig hälso- och sjukvårdspersonal genomgått utbildning i BPSD
- Totalt 4 biståndshandläggare har genomgått steg 1 utbildning i demens vid Geriatrisk Utvecklingscentrum
- Mål: Samtliga yrkesgrupper som arbetar med demenssjuka ska minst ha genomgått steg 1.

Övergripande demensresurser i en framtid

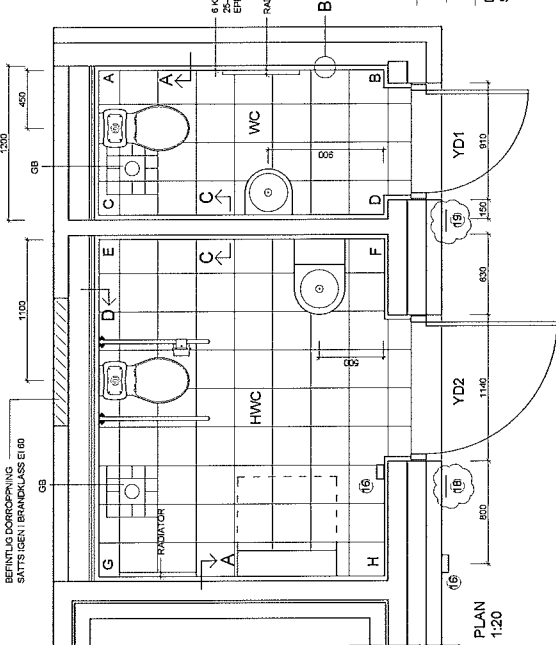
För att möta framtidens demografiska utveckling, nationella demensriktlinjer samt Socialstyrelsens vägledning för anhörigstöd föreslås följande förändringar:

- *Demenssjuksköterska*, stöd/utbildning till personal
- *Anhörigstödskordinator*, Koordinera kommunens totala anhörigstöd
- *Demenskoordinator*, koordinera kommunens demensstöd via en väg in. Rapport från vårdcentral i samband med demensdiagnos, koordinera och matcha aktuellt behov samt uppföljning att stöd och insatser är igång.
- *Demenssteam* bestående av handläggare, arbetsterapeut, sjukgymnast och sjuksköterska, med utökad demensutbildning. Omvärldsbevaka, stödja och handleda kollegor i demensfrågor. Aktiv hjälp vid svår bedömda individärende.
- Anhörigstöd via servicehusen med *stöd och uppföljning* av anhörigstödskordinator
- *Teambaserat arbetssätt* mellan alla aktörer runt den enskilde

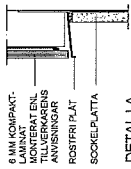
En framtida process för tydligare samordning

- Kommuninvånare får en demensdiagnos eller ärendet aktualiseras av annan anledning t ex svår hemsituation, förändrat behov av stöd.
- Vårdcentral eller annan informerar om vilka möjliga kontakter som kan tas i kommunen
- Vårdcentral fyller i "Diagnosformulär vid demenssjukdom" och skickar denna till kommunens demenskoordinator.
- Demenskoordinator kontaktar kommuninvånaren och eventuellt anhöriga för att starta samordningen av det stödbehov som föreligger. Ex informerade samtal med biståndshandläggare, bedömning av arbetsterapeut, anhörig önskar stöd etc.
- Samordning av kontakter och stöd sker och följs upp efter 4 veckor.
- Demenskoordinator följer upp utvecklingen efter 6 månader.





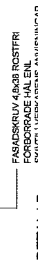
PLAN 1:20



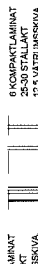
DETAIL A SKALA 1:2



DETAIL B SKALA 1:2



DETAIL C SKALA 1:10



DETAIL D SKALA 1:10



DETAIL E SKALA 1:10

FÖRESKRIFTER OCH UTRUSTNING HWC

- Toalettslöl
- Tvättställ, $\text{ök } 0,8 \text{ m öfg.}$
- Framkant ca $0,6 \text{ m}$ från bakomliggande vägg
- Avfallsbehållare utan lock, $\text{ök ca } 0,7 \text{ m}$
- Yttre uk ca $0,3 \text{ m öfg}$
- Yttre uk ca $0,8-1,0 \text{ m öfg}$
- Avfallsbehållare för sanitetsbinder, uk ca $0,3 \text{ öfg}$
- Armskåp upprättbart med toa-nulle, $\text{ök ca } 0,3 \text{ öfg}$
- Spegel ca $0,8 \text{ m öfg}$, c-c $0,6 \text{ m}$
- Spegel ca $0,9-1,8 \text{ m öfg}$
- Elektrisk handtork, uk ca $0,8-1,0 \text{ öfg}$
- Dregghandtag på dörr
- Klädkrokar, en krok $1,6 \text{ m öfg}$ samt en $0,8 \text{ m öfg}$
- Anropskontakter/larm vid dörr på höjd $0,2$ och $0,7 \text{ m}$
- Skötbord $0,9 \text{ m öfg}$

YTTSKIKT

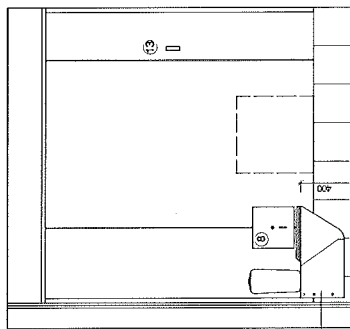
Golv: Svenska Kakei Micron DG 30x30 cm
Kring golvränn 10X10 cm

Vägg: Formica 6mm kompaktlaminat
F5280 Dogbone grey

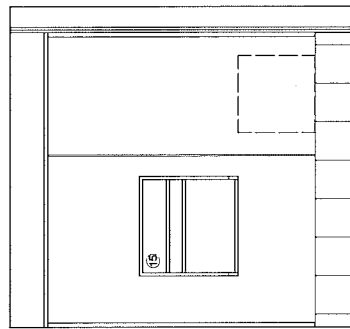
Tak: 12,5 mm gipsskiva Gyproc Robust
Målningsbehandling GyprocS12, glans 20

PRODUKTER

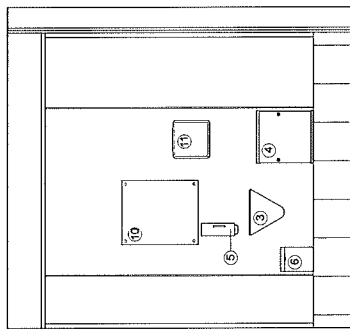
- Toalett V130 VH, vägghängd
- PURUS art-nr 7969022
- Tvättställ V129 HCP plus V219 fördrängning
- PURUS art-nr 7831218 och 7831219
- Bländare FM Mattsson 9000 E Tronic eller likv.
- PURUS art-nr 820017
- Bländare FM Mattsson 9000 E Tronic eller likv.
- Avfallsbehållare utan lock, 24 liter
- PURUS art-nr V10081
- Tvåldispens 500 ml skum
- PURUS art-nr B-26627
- Avfallsbehållare för sanitetsbinder
- PURUS art-nr B-270
- Toalettpappershållare, jumbo-rolle $\text{Ø}310$
- PURUS art-nr S10002
- Handtag upprättbart med toa-nulle
- PURUS art-nr S100600
- Spegel 1000x600
- PURUS art-nr S10185
- Spegel 600x500
- PURUS art-nr S10191
- Elektrisk handtork, uk
- PURUS art-nr B-270
- Dregghandtag på dörr
- PURUS art-nr B-270
- BBGRUPPEN 815, L=665, rostfritt stål, bostad
- BBGRUPPEN 1021
- Anropskontakter/larm (på armstöd och vid dörr på höjd $0,2$ och $0,7 \text{ m}$ i anslutning till den senare signallampa som visar att larm utlösts samt återställningsknapp)
- Skötbord robust extra. Skötbordsspecialisten
- Månöverskon, armbågsstol, c-c 800 över golv.
- Tappentill med lös nyckel på höjd $1,0 \text{ m}$.
- Taktil skylt Reogonus AB, svartlackerad aluminium, $150 \times 150 \text{ mm}$, distanser i aluminium, monteras med rostfri skruv på 5 mm distanser 30 mm över mark.
- Yttre uk Reogonus AB, svartlackerad aluminium, $150 \times 150 \text{ mm}$, distanser i aluminium, monteras med rostfri skruv på 5 mm över mark.



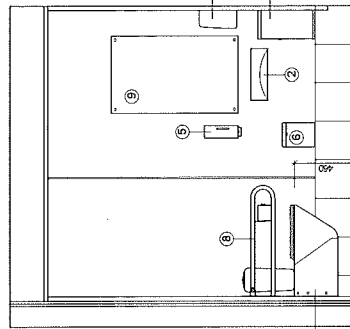
A-B



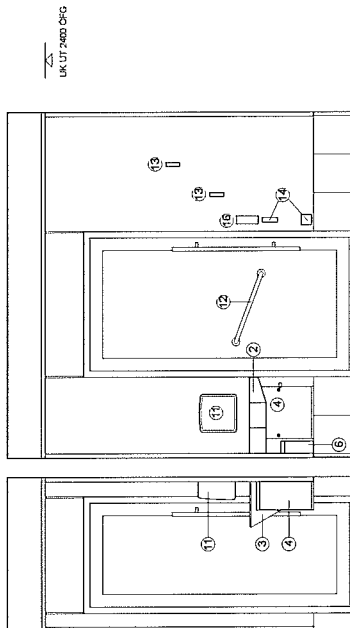
H-G



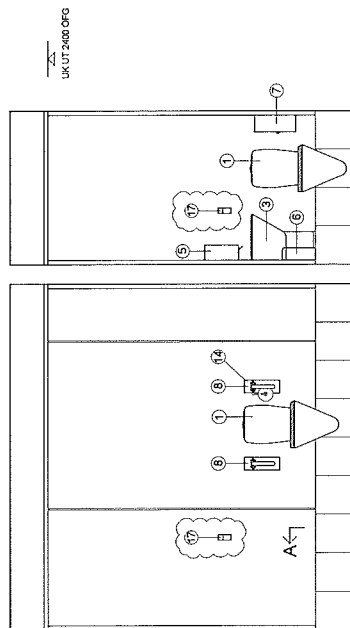
D-C



E-F



B-H



G-A

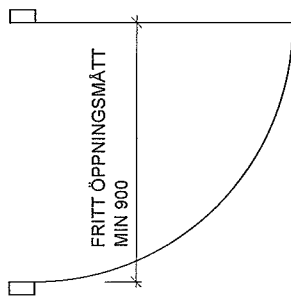
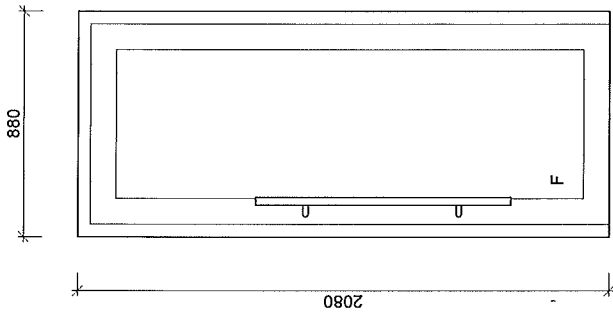
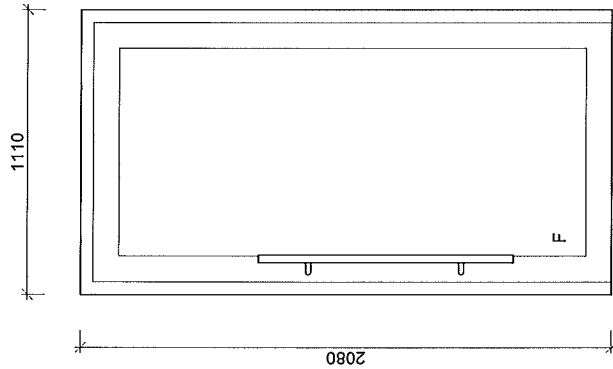
A	TEMPERITIL ÖPPLÄS	MG	2018 03 15
BET	INHT	REVIDERINGS ANSÄR	EGN
		DATUM	
BYGGHANDLING			
VÄLLINGE 99-12			
VÄLLINGE KOMMUN			
VÄLLINGE CENTRUM			
W5 DCHT HWC			
DESIGN			
Original: 6. 2015-12. Välinge			
VÄLLINGE CENTRUM			
E-post: info@designa.se			
UTGIVNING	REVISYON	ANMÄRKNING	
2015 06	MG	T.SUNDBÄCK	
2015-10-07	MG	THOMAS SUNDBÄCK	
PLAN: ELEVATIONER OCH DETALJER			
SKALA	INNEHÅLL	PROJEKT	ETAP
1:20	A-46.4-101		A

Handwritten signature

FÖRESKRIFTER

KOMPLETT BESLAGNING SKALL UTFÖRAS
INKLUSIVE CYLINDRAR OCH BEHÖR
DÖRRAR SKALL UPPFYLLA KRAVEN
ENL SSF 200:4, SKYDDSKLASS 2

1. ENL FIGURTEXT
2. ALUMINIUM
3. ALUMINIUM
4. TRÖSKEL SKALL LIGGA I NIVÅ MED FÄRDIGT GOLV
5. KARNDIMENSIONER ENLIGT TILLVERKARENS STANDARD
10. U-VÄRDE: 1.0 W/M²K FÖR KOMPLETT ENHET.
11. PULVERLACK, NCS S 6502-Y GRÅ
12. Fyllning med slät aluminiumplåt på båda sidor
41. ENL. TILLVERKARENS STANDARD



YD 2

ANTAL 1 ST HÖGER

1. SLAGDÖRR UTÅTGÄNDE
42. DAGLÅS ASSA 311-50 MA MIKRO
ASSA KARMOVERFORING EA 281
ELLÅS ASSA 232-50 / ELSLUTBLECK STEP 40
MONTAGESTOLPE TILL STEP 40
43. DRAGHANDTAG LIKA BEF (PRECONAL G 1002-15-1000)
44. ASSA 265-02
TILL ELLÅS ASSA 256-02
45. DÖRRAUTOMATIK DORMA ED 1000
TRYCKANDE ARMSYSTEM MONTERAS PÅ ANSLAGSSIDAN.
ARMBÅGSKONTAKTER DORMA AKD MONTERAS PÅ BÅDE UT- OCH INSIDA.
VID LÅST TOALETTLÅS BRYTS ARMBÅGSKONTAKTERNA NER
BÅDE PÅ UT- OCH INSIDA.
VID LÅST DÖRR VIA TIDURET BRYTS FÖRUTOM SLUTBLECKET
ÄVEN DÖRRAUTOMATIKEN NER.

YD 1

ANTAL 1 ST HÖGER

1. SLAGDÖRR UTÅTGÄNDE
42. DAGLÅS ASSA 311-50
ELLÅS ASSA 232-50 / ELSLUTBLECK STEP 40
MONTAGESTOLPE TILL STEP 40
43. DRAGHANDTAG LIKA BEF (PRECONAL G 1002-15-1000)
44. ASSA 265-02
TILL ELLÅS ASSA 256-02
45. DORMA TS 93 GLIDARM, MONTERAS PÅ ANSLAGSSIDAN

FÖRKLARINGAR

PARTIER SES UTFRÅN
TOTALMÅTT AVSER KARMYTTERMÅTT.
HÖJDMÅTT ANGES FRÅN FÄRDIGT GOLV.
MÅTT ANGES I MM.
STÅLLPLÅTS YTTREDÖRRAR 15 MM PÅ ALLA
SIDOR

BETECKNINGAR

F Fyllning

KANTNUMMER ANGER

1. SORT/TYP
2. MATERIAL KÄRM.
3. MATERIAL DÖRRBLAD.
4. MATERIAL TRÖSKEL/TYP.
5. KARNDIMENSION/VÄGGTJOCKLEK.
6. URTAG
7. BRANDKRAV
8. LUDDKRAV.
9. GLÄSNING
10. KLIMATKRAV
11. YTBEHANDLING.
12. ÖVRIGT
41. GÅNGJÄRN.
42. LÅS/KANTREGELELSLUTBLECK
43. TRYCKE / HANDTAG.
44. SKYLTA/BEHÖR.
45. DÖRRSTÅNGARE/DÖRRSTOPPARE.

REV. ANT. REVIDERINGEN AVSER

SIGN.

DATUM

BYGGHANDLING

VELLINGE 99:12

VELLINGE KOMMUN

VELLINGE CENTRUM
WC OCH HWC



Östergatan 6, 235 33 Vellinge
Tel 040-421051
E-post: info@a-design.se

ARBENR. RITAD

2016:46 MG

ANSVARIG

2016-10-07

HANDLAGARE

T. SUNDBACK

YTTERDÖRRAR AV ALUMINIUM

SKALA

1:20

RITNINGSNUMMER

A-42.4-101

REV

-