

Vellinge Lärcenter

Kommunal vuxenutbildning



Gymnasial vuxenutbildning
Grundläggande vuxenutbildning
Svenska för invandrare - SFI
Särskild utbildning för vuxna med funktionshinder - SUV

2021
2022



Om vuxenutbildningen

Kommunal vuxenutbildning

Vuxenutbildningen i Vellinge innefattar grundläggande och gymnasial vuxenutbildning samt utbildning i svenska för invandrare och särskild utbildning för vuxna.

Läsårstider

Se hemsidan, www.vellinge.se/vellinge-larcenter

Behörighet

Du är behörig att antas till kommunal vuxenutbildning från det andra kalenderhalvåret du fyller 20 år. Även du som är under 20 år och har genomgått nationellt program eller likvärdig utbildning är behörig.

Rätt till Komvux

Om du är folkbokförd i Vellinge kommun och uppfyller behörighetskraven, har du rätt att läsa på Komvux för att bli behörig till studier på gymnasial eller högskolenivå. Det kan innebära att du läser enstaka kurser eller att du kompletterar en yrkesutbildning.

Sökande från annan kommun än Vellinge

Bor du inte i Vellinge kommun men vill studera här är du välkommen att göra en ansökan till oss. För att vi ska kunna behandla din ansökan behöver vi ett beslut från din hemkommun att de godkänner att du studerar i här. Läs mer om ansökningsprocessen på Vellinge Lärcenters hemsida.

Studera i annan kommun

Du har möjlighet att söka yrkesutbildningar eller kurser i en annan kommun. Läs gärna mer om vad du har för möjligheter och hur du ansöker på Vellinge lärcenters hemsida.

Ansökningsdatum och flexibel studietid

Ansökan sker via hemsidan senast en vecka före kursstart. Vi har flera kursstarter under läsåret och du kan välja studietakt utifrån dina behov.

SYV - studie- och yrkesvägledning

Inför studierna är det viktigt att du funderar över vad du vill att utbildningen ska leda fram till. Alla har rätt till vägledning och din studie- och yrkesvägledare kan ge dig information om:

- all utbildning för vuxna, från grundläggande nivå till gymnasie- och högskolestudier
- ansökningstider, behörighet, betyg, komplettering och validering
- studieekonomiskt stöd, se också www.csn.se

Målet med vägledning är att du ska kunna göra väl underbyggda val när det gäller studier och yrken.

Det digitala lärcentret

Vårt digitala lärcenter är en tjänst där du på ett enkelt sätt kan boka tid hos studie- och yrkesvägledning, specialpedagog och flertalet ämneslärare. Du kan komma till Vellinge Lärcenter eller genomföra mötet via video. I tjänsten finns möjlighet att berätta vem du vill träffa, vad du önskar ta upp samt bifoga dokument - allt för att vi ska kunna förbereda mötet och vägleda och handleda just dig på bästa sätt.

<https://kontakt-tjanster.vellinge.se>

Resurscentrum

Här finns det möjlighet att under lektionsfri tid studera på egen hand eller få hjälp av våra pedagoger. Våra lärare finns här och hjälper dig med dina studier på den nivå du önskar.

Studieekonomi

Undervisningen är kostnadsfri. Inom komvux bekostar du själv läromedel och annat material. Du kan söka studiestöd som vuxenstuderande. Detta gör du på www.csn.se

Prövning

En prövning innebär att du läser in hela kursen på egen hand och tenderar av kursen. Läs mer på vår hemsida, där du även anmäler dig.

Kontaktuppgifter finns på: www.vellinge.se/vellinge-larcenter

Välkommen till Vellinge Lärcenter



Det finns många skäl till att studera inom vuxenutbildningen. Du kanske behöver en enstaka kurs för vidaregång till universitetet, läser för att få grundläggande eller gymnasial behörighet eller behöver kunskapen för nuvarande eller kommande yrkesval?

Vellinge Lärcenter är en skola där du får vara den du är och utvecklas till den du vill bli.

Vi arbetar för att skapa de bästa förutsättningarna för ditt lärande. Tillgången till resurscentrum, studieplatser, handledning av erfarna pedagoger och speciallärare, ett välförsett bibliotek och mysiga caféer bidrar till den goda studiemiljön.

Vi har lång erfarenhet av att möta studerande med skilda mål och bakgrund och närheten mellan studerande, lärare, ledning, skoladministration och studie- och yrkesvägledare gör att du alltid har någon att vända dig till.

Vi finns här för dig!



Varmt välkommen!

Emelie Clemedsson
Biträdande rektor Vellinge Lärcenter

För senaste nytt - besök gärna:
www.vellinge.se/vellinge-larcenter
www.facebook.com/vellingelarcenter



Innehåll

Om vuxenutbildningen 2

Gymnasial vuxenutbildning:

Engelska 5

Matematik 6

Naturorienterande kurser 7

Samhällsorienterande kurser 9

Svenska 4

Grundläggande vuxenutbildning:

Engelska 12

Matematik 13

Samhällskunskap 13

Svenska 12

Orienteringskurser 14

Särskild utbildning för vuxna med funktionshinder - SUV 14

Svenska för invandrare - SFI 15

Swedish for immigrants - SFI 15

Kontaktuppgifter 16



”Det är ofta både lärorikt och roligt att vara lärare eller studerande på Vellinge Lärcenter. Formatet på undervisningen brukar öppna upp för intressanta diskussioner och nya perspektiv.”

Pelle Cöster Ahl
Lärare

Den gymnasiala vuxenutbildningen har samma kursplaner, ämnesplaner och kunskapskrav som gymnasieskolan för ungdomar. Våra kurser har flera kursstarter per år och flexibel kurstid. Du kan därför läsa i din egen takt, utifrån dina behov.

Tillsammans med din lärare sammanställer ni en individuell kursplan. Där framgår vilka uppgifter du ska jobba med samt överenskomna tider för prov och inlämningsuppgifter. Det finns särskilda prov- och skrivtider utanför lektionstillfällena då du kan komma för examination. För exakta uppgifter om just din kurs hänvisar vi till aktuell kursöversikt på vår hemsida:

www.vellinge.se/vellinge-larcenter

Svenska

Svenska 1 (SVESVE01) 100 p

I denna kurs får du lära dig att skriva olika typer texter. I samband med detta kommer du att lära dig språkriktighet samt citat- och referatteknik. I kursen ingår också muntlig framställning. Dialekter och variation i det talade och skrivna språket kommer också att belysas. Du kommer att läsa såväl ny som äldre litteratur.

Svenska 2 (SVESVE02) 100 p

I denna kurs studerar du litteraturhistoria och läser skönlitterära verk, från olika tider och kulturer, med fokus på hur dessa har formats av samhället och hur de har påverkat samhällsutvecklingen. Språkförhållanden i Sverige och övriga Norden belyses. Du får skriva argumenterande och utredande texter. Även muntlig framställning och grammatik ingår i kursen.

Svenska 3 (SVESVE03) 100 p

I denna kurs får du lära skriva texter av vetenskaplig karaktär. Även muntlig framställning och retorik ingår i kursen.

Du kommer att läsa skönlitterära texter som sedan analyseras litteraturvetenskapligt. Du kommer även att studera svenska språkets ursprung, historiska utveckling och släktskapsförhållande.

Svenska som andraspråk 1 (SVASVA01) 100 p

I denna kurs får du lära dig att skriva olika typer av texter. I samband med skrivandet kommer du även att lära dig referat- och citatteknik. Även muntlig framställning och läsförståelse ingår i kursen. Dialekter och variation i det talade och skrivna språket kommer också att belysas. Du kommer även att läsa modern skönlitteratur.

Svenska som andraspråk 2 (SVASVA02) 100 p

I kursen kommer du att skriva utredande och argumenterande texter. Även muntlig framställning ingår i kursen. Du kommer att läsa såväl ny som äldre skönlitteratur från olika tider och kulturer. Den språkliga variationen belyses, som t ex språkförändringar, minoritetsspråkens ställning och status.

Svenska som andraspråk 3 (SVASVA03)

I kursen får du lära dig att skriva texter av vetenskaplig karaktär. Även muntlig framställning och retorik ingår i kursen. Du kommer att läsa såväl nyare som äldre skönlitterära texter och analysera dessa med litteraturvetenskapliga begrepp. Språklig variation och språkanvändning belyses, som hur maktförhållanden kan uttryckas i språket.

Engelska

Engelska 5 (ENGENG05) 100 p

Du bör ha kunskaper motsvarande minst ett godkänt betyg i grundläggande engelska för att söka denna kurs.

Du får läsa och träna din förståelse av olika slags texter - skönlitterära såväl som mer formella - och även träna på att förstå talad engelska från olika delar av världen.

Du får också lära dig sammanfatta och argumentera både muntligt och skriftligt och utveckla din förmåga att kunna delta i alla former av kommunikation på engelska.



Engelska 6 (ENGENG06) 100 p

Du bör ha kunskaper motsvarande minst ett godkänt betyg i ENG5 för att söka denna kurs. Du får träna din förmåga att förstå sammanhängande talat språk med social och dialektal färgning, liksom att läsa och analysera längre texter, t ex texter från olika litterära epoker som äldre skönlitteratur, dikter och dramatik.

Du får lära dig söka relevant information och använda ett källkritiskt förhållningssätt och att anpassa din muntliga och skriftliga engelska till olika situationer och syften.

Du får även skriva texter av vetenskaplig karaktär.

Engelska 7 (ENGENG07) 100 p

Du bör ha förkunskaper motsvarande minst ett godkänt betyg i ENG6 för att söka denna kurs. Du får arbeta med komplexa ämnesområden, även av mer vetenskaplig karaktär. Du förbättrar din förmåga att förstå talad och skriven engelska i längre sammanhang inom olika genrer.

I kursen ingår även att lära sig överblicka och strukturera information, samt att uppfatta underförstådda betydelser och stilistiska grepp.

Du får även göra muntliga och skriftliga framställningar där du tillämpar källkritik och källanvisningar och anpassar dina uppgifter till såväl stilmått som syfte.



” Jag läser Matematik 2b för att kunna ha större valmöjlighet till olika utbildningar på universitetet. Är intresserad av att läsa statsvetenskap. Det bästa med att läsa på Vellinge Lärcenter är att lärarna ger ett bra stöd. Det är smidigt och lätt och man får alltid den hjälp man behöver.”

Julia Wennberg, 20 år

Matematik

Matematik 1a (MATMAT01a) 100 p

Kursen bygger på de kunskaper grundskolan ger eller motsvarande. Kursens centrala innehåll är taluppfattning, aritmetik, algebra, geometri, samband, förändring, sannolikhet, statistik samt problemlösning. Kursen ska ingå i samtliga yrkesprogram.

Matematik 1b (MATMAT01b) 100 p

Kursen bygger på de kunskaper grundskolan ger eller motsvarande. Kursens centrala innehåll är taluppfattning, aritmetik och algebra, geometri, samband och förändring, sannolikhet och statistik samt problemlösning. Kursen ska ingå i ekonomiprogrammet, estetiska programmet, humanistiska programmet och samhällsvetenskapsprogrammet.

Matematik 1c (MATMAT01c) 100 p

Kursen bygger på de kunskaper grundskolan ger eller motsvarande. Kursens centrala innehåll är taluppfattning, aritmetik och algebra, geometri, samband och förändring, sannolikhet och statistik samt problemlösning. Kursen ska ingå i naturvetenskapsprogrammet och teknikprogrammet.

Matematik 2a (MATMAT02a) 100 p

Kursen bygger på kursen matematik 1a, 1b eller 1c. Kursens centrala innehåll är taluppfattning, aritmetik, algebra, geometri, samband, förändring, sannolikhet, statistik samt problemlösning. Kursen ska ingå i samtliga yrkesprogram.

Matematik 2b (MATMAT02b) 100 p

Kursen bygger på de kunskaper kursen 1b ger och riktar sig till dig som läser gymnasiekurser inför fortsatta studier inom samhällsvetenskap/ekonomi/humaniora. Kursens centrala innehåll är taluppfattning, aritmetik och algebra, geometri, samband och förändring samt problemlösning.

Matematik 2c (MATMAT02c) 100 p

Kursen bygger på de kunskaper kursen 1c ger. Matematik 2c vänder sig i första hand till dig som har naturvetenskaplig eller teknisk inriktning på dina studier. Kursens centrala innehåll är taluppfattning, aritmetik och algebra, geometri, samband och förändring samt problemlösning.

Matematik 3b (MATMAT03b) 100 p

Kursen bygger på de kunskaper kursen 2b ger. Kursens centrala innehåll är algebra, samband och förändring samt problemlösning.

Matematik 3c (MATMAT03c) 100 p

Kursen bygger på de kunskaper kursen 2c ger. Kursens centrala innehåll är algebra, samband och förändring samt problemlösning.

Matematik 4 (MATMAT04) 100 p

Kursen bygger på de kunskaper kursen 3b eller 3c ger. Kursens centrala innehåll är aritmetik, algebra och geometri, samband och förändring samt problemlösning.

Naturorienterande kurser

Naturkunskap 1a1 (NAKNAK01a1) 50 p

Naturkunskap 1a1 vänder sig främst till dig som läser en yrkesförberedande utbildning. Den tar upp viktiga och grundläggande fakta och samband inom främst områdena ekologi, energi och miljö. Stor vikt läggs vid hur vårt moderna levnadssätt påverkar vår natur och oss själva. I denna kurs ingår även grundläggande laborativa moment.

Naturkunskap 1a2 (NAKNAK01a2) 50 p

Naturkunskap 1a1 och 1a2 ger tillsammans samma kunskaper som Naturkunskap 1b. Kursen tar framför allt upp människokroppens grundläggande anatomi och fysiologi, samt den grundläggande kemi som är knuten till våra näringsämnen och dess nedbrytning i kroppen.

Du får träna på att utföra laborationer och skriva laborationsrapporter. Vidare studeras genetik och olika gentekniska metoder belyses. Även vår moderna livsstil och dess betydelse för vår hälsa diskuteras.

Naturkunskap 1b (NAKNAK01B) 100 p

Kursen ger en grund inför fortsatta studier och tar upp samma områden som Naturkunskap 1a1 och 1a2. I innehållet märks framför allt frågor om ekologi, energi och hållbar utveckling. Bioteknik och genteknik och därmed förknippade etiska frågeställningar är också viktiga. Även individens hälsa och kopplingen till dagliga vanor och livsstilar finns med i innehållet. Ett laborativt och undersökande arbetsätt används.



”Jag har läst Naturkunskap 1b, Naturkunskap 2, Matematik 1a och Matematik 2a. Syfte var att få behörighet till sjuksköterskeutbildning. Mitt tips till någon som vill läsa vidare är att: det är aldrig för sent. På Vellinge Lärcenter har jag träffat många unga, roliga och trevliga människor som med pepp har hjälpt mig på vägen.”

Malin Tegnér, 51 år

Naturkunskap 2 (NAKNAK02) 100 p

Bygger på Naturkunskap 1b eller 1a1+1a2. Kursen behandlar i huvudsak materians uppbyggnad, ämnens egenskaper, växelverkan, kretslopp och grundläggande system. Även människokroppens organ och organsystem, evolutionens mekanismer samt naturvetenskapliga arbetsmetoder, som observationer, klassificering, mätningar och experiment samt etiska förhållningssätt och estetiska upplevelser kopplade till det naturvetenskapliga utforskandet behandlas. Laborationer och andra typer av undersökningar som fördjupar din vetenskapliga förmåga är viktiga delar av studierna.



Kurser i biologi, kemi och fysik ges på distans och varje kurs har 2-3 obligatoriska träffar. När du anmäler dig till kursen kontaktar du undervisande lärare för att få mer information om kurslitteratur samt upplägg av de obligatoriska träffarna. För kontaktuppgifter, se www.vellinge.se/vellinge-larcenter

Biologi (BIOBIO01) 100 p

I kursen får du kunskaper om ekologi, genetik och evolutionslära. Kursen tar upp sammansättningen och förekomsten av arter i ekosystem mot bakgrund av utvecklingsläran. Du får kännedom om naturvetenskapliga teorier om livets uppkomst och utveckling. Dessutom tillägnar du dig kunskaper i ekologi och ärftlighetslära.

Biologi 2 (BIOBIO02) 100 p

I kursen får du kunskaper om cell- och molekylärbiologi och organismens funktion. Kursen tar upp cellers livscyklar, kommunikation och funktion. Kursen tar även upp fysiologi hos människan och andra djur, du får lära dig om organsystem och deras uppbyggnad och funktion.

Kemi I (KEMKEM01) 100 p

Kursen tar upp grundläggande begrepp, teorier och arbetsmetoder inom kemien. Du får kunskap och förståelse för bland annat kemisk bindning, syror och baser och redoxreaktioner. Att hantera kemikalier och utrustning är även en del av kursen. Du utvecklar din förmåga att planera, genomföra, tolka och redovisa experiment och observationer.

Kemi 2 (KEMKEM02) 100 p

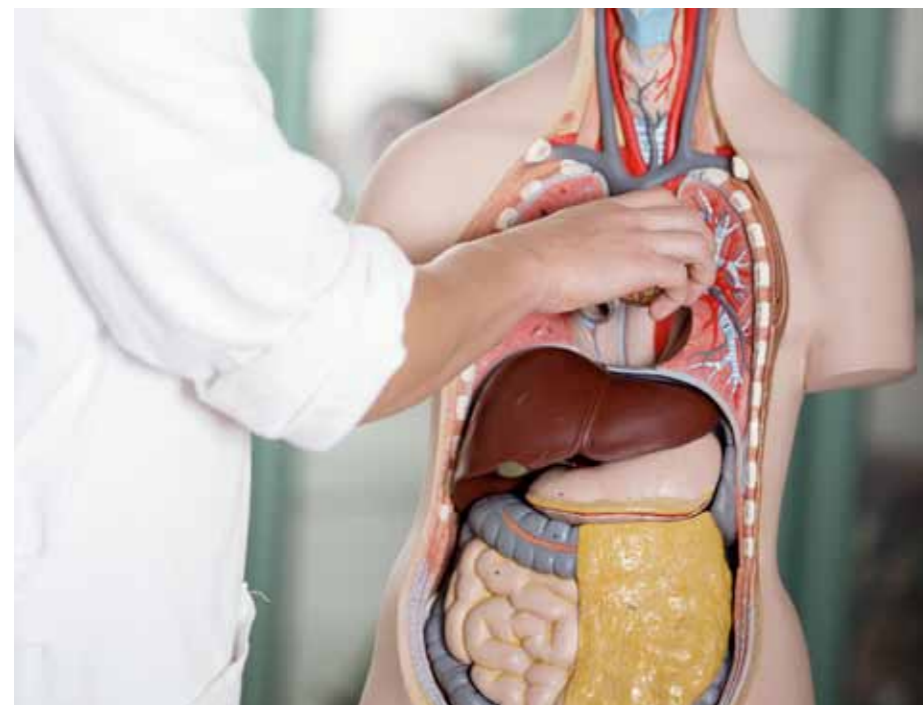
Kursen behandlar reaktionshastighet, kemisk jämvikt, organisk kemi och biokemi. Du ges möjlighet att utveckla ett naturvetenskapligt skrivande och att utveckla din färdighet att laborera. Denna kurs bygger på Kemi 1.

Fysik 1a (FYSFYS01a) 150 p

Kursen vänder sig i första hand till dig som har naturvetenskaplig eller teknisk inriktning på dina studier. Kursen ingår i naturvetenskaps- och teknikprogrammen. I kursen görs en genomgång av grundläggande samband inom fysikens olika delområden: rörelse och krafter, energi och energiresurser, strålning inom medicin och teknik samt klimat- och väderprognoser.

Fysik 2 (FYSFYS02) 100 p

I kursen fördjupas delar av innehållet i Fysik 1. Kursen tar upp rörelse och krafter på en fördjupad nivå och dessutom presenteras en del nya moment: elektromagnetism samt universums utveckling och struktur. Fysikens arbetssätt utvidgas till att innefatta matematiskt enkla modeller för att simulera tvådimensionell rörelse.



Samhällsorienterande kurser

Samhällskunskap 1a1 (SAMSAM01a1) 50 p

Samhällskunskap 1a1 (50 p) vänder sig främst till dig som läst/läser mot en yrkesexamen på gymnasienivå. Du kan efter denna kurs läsa Samhällskunskap 1a2 (50 p) och tillsammans har dessa två kurser samma innehåll som Samhällskunskap 1b (100 p).

Samhällskunskap 1a2 (SAMSAM01a2) 50 p

Samhällskunskap 1a2 (50 p) riktar sig till dig som tidigare läst kursen Samhällskunskap 1a1 (50 p) och vill fortsätta studera ämnet. Tillsammans med Samhällskunskap 1a1 ger den samma kunskaper som Samhällskunskap 1b (100 p).

Samhällskunskap 1b (SAMSAM01b) 100 p

Idag länkar politiska, sociala och ekonomiska band samman människor i olika samhällen över hela världen. I denna kurs får du möjlighet att utveckla dina kunskaper kring olika typer av statskick, politik och ideologier. Samhällsekonomi, massmedia och kommunikation, hur arbetsmarknaden fungerar samt internationella relationer. Sociala frågor behandlas också.

Samhällskunskap 2 (SAMSAM02) 100 p

Kursen är en fördjupningskurs. Om du ska läsa samhällsvetenskapliga kurser på högskola eller universitet är denna kurs en bra introduktion. I kursen får du träna på att använda modeller och teorier i sammanhang, så som nationalekonomi, EU:s framväxt och EU:s organisation. Det finns möjlighet till ytterligare fördjupning inom: demokratifrågor, internationella relationer eller hållbar utveckling.



”Om du känner dig osäker på vilken utbildning du ska välja så kan du komma till oss för att få vägledning. Vi hjälper dig att bolla tankar och idéer så att du kan komma fram till ett beslut.”

Anne Wärenfalk och
Gunilla Larsson Serebrink
Studie- och yrkesvägledare



”Jag har läst Grundläggande svenska i syfte att bli behörig till barnskötarutbildning. Nu läser jag även Psykologi I på Vellinge Lärcenter parallellt med barnskötarutbildning på distans. Att studera här har varit en positiv resa. Jag har fått den peppen jag behöver på vägen. Lärare som tror på en, det är viktigt.”

Alexandra Nilsson, 32 år

Historia 1a1 (HISHIS01a1) 50 p

Historia 1a1 (50 p) vänder sig främst till dig som läst/läser mot en yrkesexamen på gymnasienivå. Du kan efter denna kurs läsa Historia 1a2 (50 p) och tillsammans har dessa två kurser samma innehåll som Historia 1b (100 p).

Historia 1a2 (HISHIS01a2) 50 p

Historia 1a2 (50 p) riktar sig till dig som tidigare läst kursen Historia 1a1 (50 p) och vill fortsätta studera ämnet. Tillsammans med Historia 1a1 ger den samma kunskaper som Historia 1b (100 p).

Historia 1b (HISHIS01b) 100 p

Kursen tar upp historien i ett kronologiskt perspektiv från förhistorisk till modern tid. Vi tar upp centrala händelser under olika epoker i Sveriges, Europas och världens historia. Du ska förstå orsakerna och förloppen bakom historiska utvecklingsprocesser. Kritisk granskning av olika källmaterial är också något du får lära dig.

Historia 2a (HISHIS02a) 100 p

I kursen arbetar vi utifrån historiska begrepp och förklaringsmodeller. Vi studerar hur de tillämpas på olika historiska frågeställningar så som global migration, kulturmöten och historiska världsbilder som skiljer sig världen över. Vi tittar ur ett historiskt perspektiv på olika teman som de moderna mediernas framväxt, synen på jämställdhet och människors lika värde.

Vi kommer även att studera vilken historia det är som lyfts fram i historieskrivningarna, i våra läroböcker och hur detta påverkar vår egen syn på historia.

Religionskunskap I (RELREL01) 50 p

Kursen ger dig kunskaper om de fem världsreligionerna och stor vikt läggs vid livsåskådningar, etik och moral.

Fokus i kursen är i stor utsträckning på det som förenar världsreligionerna snarare än det som skiljer dem åt. Tre delområden genomsyrar kursen: religionernas syn på världsbild, människan och vägen till frälsning.

Religionskunskap 2 (RELREL02) 50 p

I kursen lär du dig om nyreligiösa rörelser och vad som kännetecknar dem och hur de förhåller sig till världsreligionerna. Icke religiösa livsåskådningar samt religionskritik får ett stort utrymme i kursen. Förhållandet mellan vetenskap och religion samt hur människor påverkas av olika synsätt är centralt. Etikavsnittet är ett tematiskt urval med t ex djuretik.



Psykologi I (PSKPSY01) 50 p

Denna kurs ger dig kunskap kring den psykologiska vetenskapens framväxt och syftar till att visa på hur olika synsätt inom psykologin vuxit fram.

Kursen syftar även till att ge dig kunskap kring hur vår verklighetsuppfattning och självbild påverkas och formas, samt kunskap kring psykisk hälsa och ohälsa med betoning på stress och kriser.

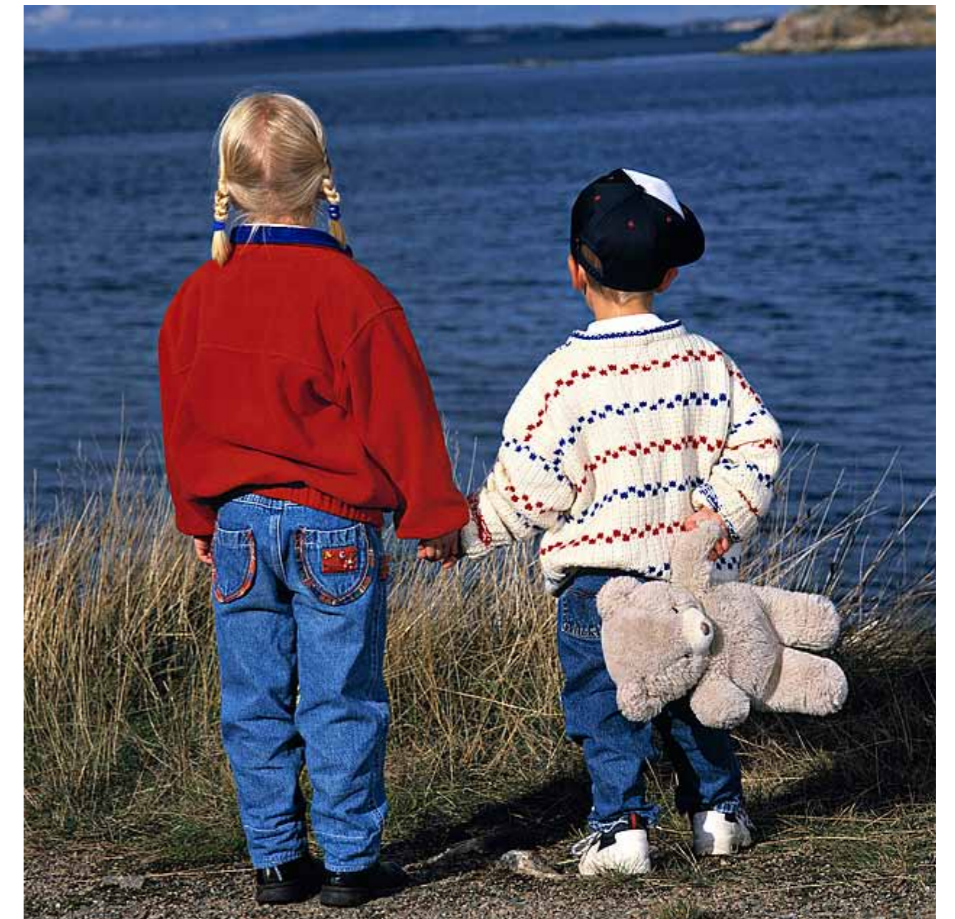
Psykologi 2a (PSKPSY02a) 50 p

I denna kurs får du studera ett av vår tids största folkhälsoproblem - psykisk ohälsa. Vi tar upp olika psykiska sjukdomar/problem, hur de behandlas och de bakomliggande orsakerna. Vi resonerar även om hur psykisk ohälsa kan förebyggas.

Vi studerar även upp utvecklingspsykologi. Människan utvecklas och förändras genom hela livet och erfarenheter och upplevelser präglar oss. I de tidiga livsfaserna styrs utvecklingen i hög grad av vår biologi.

Personlighetspsykologi tas också upp. Vi studerar hur personligheten formas. Du får lära dig olika teorier som försöker förklara varför vi har blivit just de vi är. Vi tar också upp olika former av test som används när man vill kartlägga människors olika personlighetsdrag.

Genom dessa tre huvudmoment löper en röd tråd - den eviga diskussionen om vad som kan bero på det genetiska arvet och vad som förklaras av olika former av miljöfaktorer.





Utbildningen riktar sig till dig som vill läsa grundskolans kurser. Du kanske inte har gått i skola på länge, har ofullständig grundskoleutbildning eller behöver komplettera din utländska utbildning.

Om du har önskemål om andra kurser på grundläggande nivå än de vi presenterar här, ber vi dig kontakta studie- och yrkesvägledaren för mer information. Kurserna ges dagtid med flexibel kurstid.

Svenska

Grundläggande svenska (GRNSVE2) 100-700 p

Grundläggande svenska som andraspråk (GRNSVA2)

I den här kursen läser du svenska upp till en nivå som motsvarar grundskolans årskurs 9. Kursen delas upp i fyra delkurser med följande poäng: 100, 200, 200 och 200.

När du börjar görs en individuell kartläggning av dina förkunskaper och därefter börjar du i den delkurs som passar dig. Det innebär att alla inte läser samtliga delkurser, utan efter kartläggning läser du endast de delkurser du behöver.

Kursen innehåller både skriftliga och muntliga moment. Du får bland annat öva på att skriva olika sorters texter samt läsa skönlitteratur.

Engelska

Grundläggande engelska (GRNENG2) 100-600 p

Undervisningen i engelska på grundläggande nivå är uppdelad i fyra delkurser med följande poäng: 100, 100, 200, och 200. Kurserna sträcker sig från nybörjare upp till den nivå som motsvarar grundskolans årskurs 9. För att ta reda på vilken delkurs som passar just dig görs en kartläggning av dina kunskaper när du börjar kursen.

I undervisningen får du lära dig att förstå, tala och skriva på engelska.

Du får dessutom kunskap om levnadsvillkor, traditioner, sociala relationer och kulturliv i olika områden i världen där engelska används.

”Jag möter ibland elever som är väldigt oroliga och nervösa inför matematiken, och därför tycker att det känns jobbigt. Det bästa för mig som lärare är då att få se den där vändningen som uppstår, när de får lite tid att sätta sig ner och jobba med matematiken, och när de får en bättre förståelse och upptäcker att matematiken verkligen kan vara både rolig och intressant.”

Henrik Jakobsson
Lärare



Matematik

Grundläggande matematik (GRNMAT2) 100-600 p

Grundläggande matematik delas upp i fyra delkurser med följande poäng: 100, 100, 200 och 200. När du börjar studera hos oss görs en kartläggning av dina kunskaper och du skrivs därefter in i den delkurs som passar dig.

Vid kartläggningen får du information om kunskapskraven och de förväntningar som finns i de olika delkurserna. Alla läser inte alla delkurser, utan vilken delkurs som du börjar på beror på dina förkunskaper.

När du är klar med delkurs 4 är du klar med hela kursen i grundläggande matematik.

Samhällskunskap

Grundläggande samhällskunskap (GRNSAM2) 150 p

I denna kurs läser du Samhällskunskap upp till grundskolans åk 9. Genom undervisningen får du möjlighet att utveckla en helhetssyn på samhällsfrågor och samhällsstrukturer.

I en sådan helhetssyn är sociala, ekonomiska, miljömässiga, rättsliga, mediala och politiska aspekter centrala. Kursen berör bl a hur olika statsskick är utformade, vikten av att vi har en fungerande demokrati, hur ekonomin i samhället fungerar, mediers påverkan, rättigheter och hur rättvisa skapas samt individer och gemenskaper.

Kursen innehåller både skriftliga och muntliga moment.

Orienteringskurser ger dig möjlighet att få ökade studietekniska färdigheter och fungerar som en introduktion inom olika kunskapsområden. Betyg sätts inte efter avslutad kurs, däremot kan du få ett intyg.

Mera svenska (GRNOR121c) 100 p

I den här kursen får du som har annat modersmål än svenska extra träning i svenska språket. Kursen riktar sig främst till dig som studerar SFI D eller någon av de lägre kurserna i Grundläggande svenska som andraspråk. Kursens huvudsakliga fokus är det svenska språkets grammatik, men anpassas även efter den studerandes behov och utvecklingsområden.

Orienteringskurs i datoranvändning (KGYOR11g) 50 p

En kurs där du har möjlighet lära dig grunderna i Word, PowerPoint, e-posthantering, att söka på internet och hur en



dator fungerar. Om du känner att du redan kan en del av ovanstående områden har du på denna kurs möjlighet att bygga på dina kunskaper. Du får även lära dig att använda V-klass på både nybörjarnivå och mer avancerad nivå.

Särskild utbildning för vuxna - SUV

Utbildningen är en skolform för studerande som är 20 år eller äldre och har en utvecklingsstörning eller har fått en betydande och bestående begåvningsmässig funktionsnedsättning på grund av hjärnskada.

Utbildningen ges som fristående kurser där den studerande söker den eller de kurser det finns intresse för eller behov av, och där man saknar tidigare utbildning eller kunskaper. I mån av plats har vi kontinuerligt intag under läsåret.

Varje studerande arbetar efter en individuell studieplan som utgår från tidigare kunskaper och erfarenheter. All undervisning sker på dagtid i små grupper, eller enskilt.

Undervisningen och läromedel är gratis och du får utan kostnad även använda digitala hjälpmedel som t ex datorer och Ipads i skolan. Den som får löneavdrag kan söka bidrag.

Kurserna motsvarar de kurser som ges på träningskolan, grundsärskolan och gymnasiesärskolan.



”Mina elever får möjlighet att lära och växa som individer. Det gör det lättare att kunna leva ett så självständigt liv som möjligt.”

Ann-Lis Wennerberg Larsson
Lärare på SUV

För aktuell information, se separat SUV-folder och vår hemsida: www.vellinge.se/vellinge-larcenter
För frågor och mer information: Epost: suv@vellinge.se

Svenska för invandrare - SFI

SFI är en grundläggande utbildning i svenska språket för vuxna som inte har svenska, danska eller norska som modersmål.

Målsättningen med SFI är att ge dig kunskaper i det svenska språket och om det svenska samhället. Du är behörig att läsa på SFI från det kalenderhalvår du fyller 16 år om du vistas stadigvarande i Vellinge kommun.

Undervisningen och studiematerial är kostnadsfritt. Det går inte att ansöka om studiemedel för SFI-studier.

Du kan studera SFI på olika nivåer och en individuell studieplan upprättas utifrån din egen kunskapsnivå.

SFI läses 15 timmar i veckan på dagtid. Några SFI-kurser erbjuds även på kvällstid.

För mer information, se vårt informationsblad om SFI. Anmälan görs på hemsidan: www.vellinge.se/vellinge-larcenter. Du kan börja studera under hela året med undantag för juli månad. För mer information, kontakta: sfi@vellinge.se

Swedish for immigrants - SFI

SFI is an elementary language course for adults who do not have Swedish as their mother tongue.

The aim of the course is to provide knowledge of the Swedish language and society. You are eligible to apply from the calendar semester you turn 16 years old, if you are a permanent resident in the municipality.

Tuition and study material are free of charge. SFI students are not entitled to state-funded student loans.

You can study SFI at different levels. An individual study plan is always established in consultation with the teacher as well as with the study and career advisor.

Daytime studies have a duration of 15 hours/week and some SFI courses are also offered in the evening.

Please find more information in our separate folder for SFI. Apply at www.vellinge.se/vellinge-larcenter. You can start studying at any time of the year, except the month of July. For more information, please contact sfi@vellinge.se



Språkcafé på Vellinge bibliotek!

Vi träffas, fikar och talar svenska med varandra. Kom du också! Se hemsidan för dag och tid: www.vellinge.se/vellinge-larcenter



Lust att lära

Egna mål

Engagemang

Varierat

På dina villkor

Flexibelt

Modernt

Kompetens

Drömmar

Framtid

Mer information hittar du på vår hemsida:

Vellinge.se/vellinge-larcenter

Besöksadress: Bryggan, Norrevångsgatan 5, Vellinge