



ILLUSTRATIONSKARTA

Skala 1:1000 (A2)
0 10 20 30 40 50



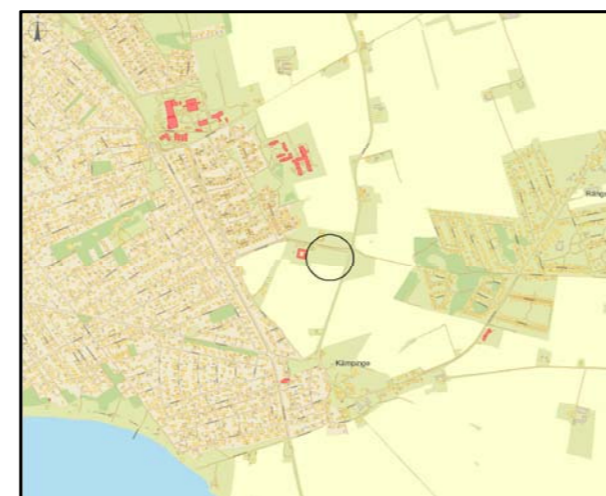
GRUNDKARTANS BETECKNINGAR

--- Fastighetsgräns	⊙* Lövtrod, Barrträd
--- Traktgräns	• Belysningsstolpe
— Vattenkonstruktioner	1,9 Markhöjd
--- Marktypgräns	15:32 Fastighetsbeteckning
— Strandlinje	GESSTIE Traktnamn
— Vagräcke	⊠ Bostadhus
--- Vägtrumma	□ Uthus
--- Körbana	⊠ Skärmtak
— Körbana, kantsten	
--- Gång- och cykelbana	
— Staket	
— Stödmur	
— Häck, mittlinje	
--- Slänt	

Grundkartan är upprättad av Vellinge kommun 2020-03-01

Koordinatsystem: i plan, SWEREF 99 13 30
i höjd, RH 2000

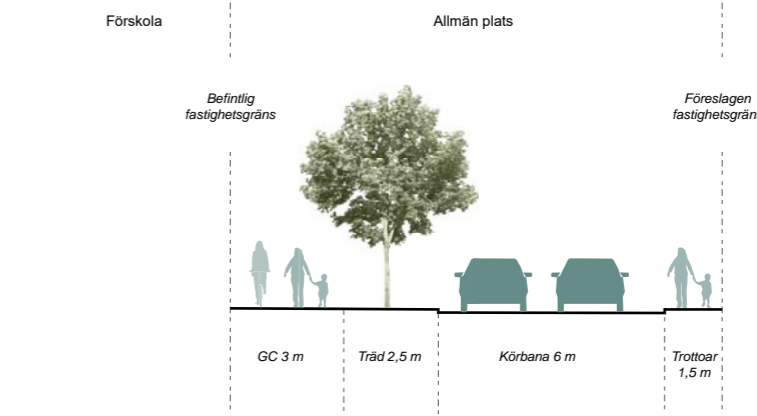
ORIENTERINGSKARTA



Antagen av KS	20XX-XX-XX	Sign.
Laga kraft	20XX-XX-XX	Sign.

HANDLINGAR

- ☒ Fastighetsförteckning
- ☒ Grundkarta
- ☒ Plankarta med bestämmelser
- ☒ Planbeskrivning
- ☒ Denna illustrationskarta
- ☒ Samrådsredogörelse



PRINCIPSEKTION

Lokalgrata söder om Henriksdalsvägen, 13 m. Skala 1:200 (A2)

GRANSKNINGSHANDLING

STANDARDFÖRFARANDE

DETALJPLAN FÖR

DEL AV HÖLLVIKEN 23:7

Vård- och omsorgsboende öster om Henriks hage, Höllviken

Vellinge kommun, Skåne län

Samhällsbyggnadsavdelningen
2020-03-16

MENTOR DEMJAHA
PLAN- OCH BYGGGLOVCHEF

RICKARD PERSSON
PLANARKITEKT

EMMA OLVENMYR
KROOK & TJÄDER

ILLUSTRATIONSKARTA