
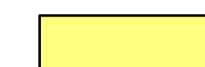


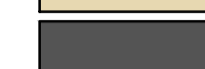




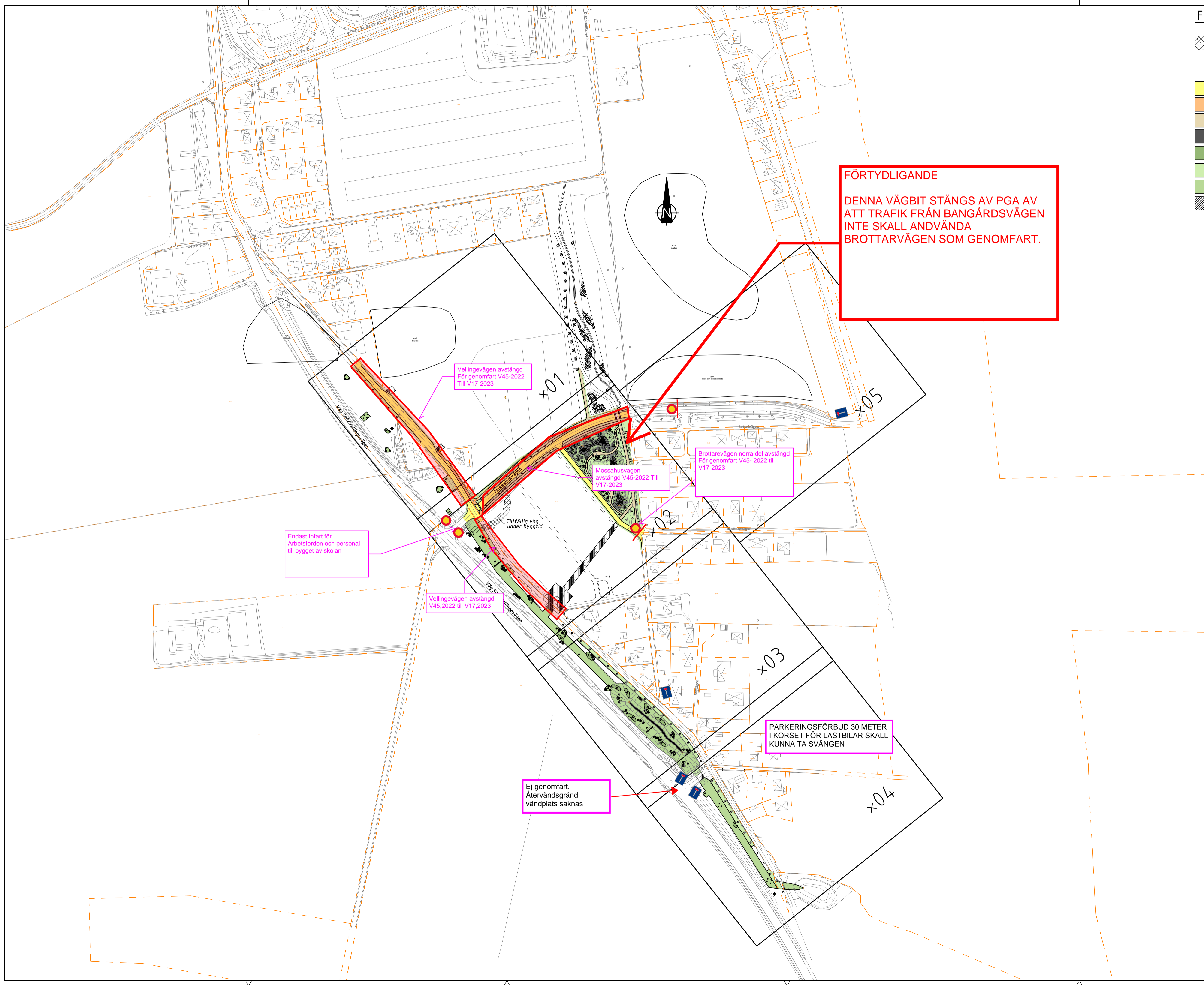


# FÖRKLARINGAR

-  TILLFÄLLIG VÄG TILL SKOLAN  
SLITLAGER KROSSAT BERGMATERIAL 0-16 50mm,  
OBUNDET BÄRLAGER 0-40 80mm,  
FÖRSTÄRKNINGSLAGER 0-90 420mm
-  KÖRYTA ASFALT
-  GC-VÄG ASFALT
-  GC-VÄG GRUS
-  KÖRBANA SMÅGATSTEN I RAMP
-  PLANTERINGSYTA
-  GRÄS
-  ÄNG
-  ÅTERSTÄLLNING EFTER VA-ARBETE

**FÖRTYDLIGANDE**  
 DENNA VÄGBIT STÄNGS AV PGA AV  
 ATT TRAFIK FRÅN BANGÅRDSVÄGEN  
 INTE SKALL ANDVÄNDA  
 BROTTARVÄGEN SOM GENOMFART.



Endast infart för  
Arbetsfordon och personal  
till bygget av skolan

Vellingevägen avstängd  
V45,2022 till V17,2023

Vellingevägen avstängd  
För genomfart V45-2022  
Till V17-2023

Mossahusvägen  
avstängd V45-2022 Till  
V17-2023

Brottarevägen norra del avstängd  
För genomfart V45-2022 till  
V17-2023

Tillfällig väg  
under byggtid

PARKERINGSFÖRBUD 30 METER  
I KORSET FÖR LASTBILAR SKALL  
KUNNA TA SVÄNGEN

Ej genomfart.  
Återvändsgränd,  
vändplats saknas

KOORDINATSYSTEM: SWEREF 99 13 30  
HÖJDSYSTEM: RH 2000

BET	ANT	ÄNDRINGEN AVSER	DATUM	SIGN
<b>VELLINGE KOMMUN</b>				
<b>FÖRFRÅGNINGSUNDERLAG</b>				
HÖKÖPINGE INFRASTRUKTUR HÖKÖPINGE SKOLA				
ÖVERSIKTSPLAN				
 www.edges.se		 www.norconsult.se		
UPPDRAG NR	EdCD-21-009	HANDLÄGGARE	FN, SS, HA, IV, EC, TV	
DATUM	2022-04-13	UPPDRAGSANSVARG	Johan Degerman	
SKALA	A1 1:2000 A3 1:4000	RITNINGSNUMMER	M-001	