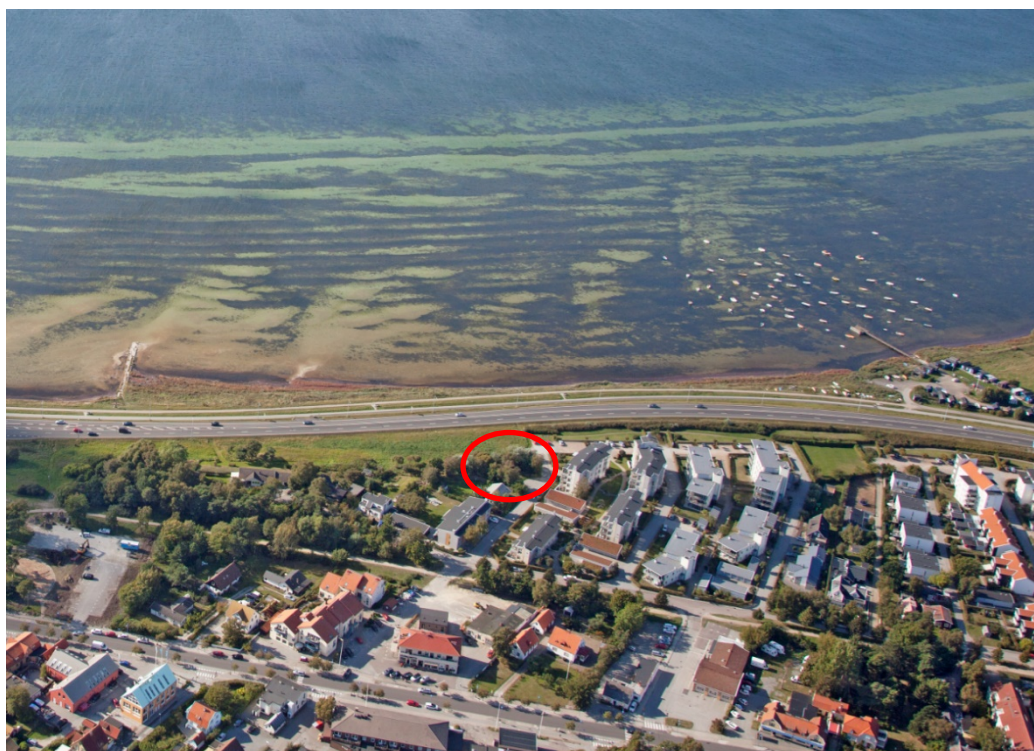


TOMT TILL FÖRSÄLJNING, HÖLLVIKEN

Detta utskick är ett erbjudande till Dig som står registrerad i kommunens tomtkö om att köpa tomt för friliggande bebyggelse i Höllviken. En tomt bjuds nu ut till försäljning.



POST 235 81 Vellinge
BESÖK Norrevångsgatan 3
TELEFON 040-42 50 00
FAX 040-42 51 49
E-POST vellinge.kommun@vellinge.se
WEBB Vellinge.se

BANKGIRO 5896-1467
ORG. NR 212000-1033

Allmän beskrivning

Längst norrut på Elmers väg med milsvid utsikt över Öresund erbjuds nu denna tomt till försäljning i Höllviken. Med närhet både till Höllviken centrum och till havet är denna tomt unik i sitt slag.

Utformning av ny bebyggelse

Kommande bebyggelse ska följa gällande detaljplan för området.



Tomten är 856 kvm och får bebyggas med maximalt 25 % av ytan inklusive eventuella komplementbyggnader. Huvudbyggnaden får uppföras i 2 plan med en högsta byggnadshöjd på 6,6 m med en taklutning på maximalt 30 grader. Byggnad ska uppföras med sadel- eller pulpettak och fasadmaterialet ska utgöras av i huvudsak puts.

För vidare bestämmelser se bifogad detaljplan med tillhörande plan- och genomförandebeskrivning.

Grundförhållanden och buller

Enligt detaljplanen ska marknivå intill ny bebyggelse vara +1,9 meter. Nuvarande marknivå på tomten varierar mellan +1,2 och +1,7 vilket medför att marknivån måste höjas. Det åligger byggherren själv att kontrollera att markens packningsegenskaper klarar tänkt byggnation.

Fastigheten är belägen intill väg 100 vilket medför bullernivåerna är över gränsvärdena. Bebyggelse ska uppföras på sådant sätt att gällande riktvärden uppfylls. Fasad mot väg 100 ska ha ljudreducerande fönster och bullerskydd vid uteplats/tomtgräns ska anordnas.

Huvudmannaskap

Kommunen är huvudman för allmän plats inom planområdet vilket innebär att kommunen ansvarar för drift och underhåll.

Kostnader

Utöver tomtkostnaden tillkommer bl.a. bygglovsavgift, anslutningsavgift för vatten och avlopp enligt gällande VA-taxa och lagfartsavgift. Även anslutningsavgifter för el, tele och bredband m.m. tillkommer. För närmare upplysningar om dessa kostnader och anslutningar hänvisas till kontaktpersoner enligt nedan.

Fördelning och tillträde av tomt

Fördelningen sker i första hand i kommunens tomtkö i turordning efter kötid. Är ni intresserade ska bifogad intresseanmälan skickas in via mejl eller till Vellinge kommun, att: Erik Andersson, Tillväxtavdelningen, Norrevångsgatan 3, 235 81 Vellinge, **senast enligt datum i mejl**. I anmälan ska ni rangordna era val av tomter. Skulle ingen av tomterna vara av intresse ber vi er att kryssa i rutan för ej intresserad och återsända blanketten inom angiven tid, detta för att underlätta vid fortsatt fördelningen av tomterna. Inkommer inte intresseanmälan inom angiven tid ses detta som att ingen av tomterna intresserar er. Inför framtida erbjudanden behåller ni emellertid er plats i tomtkön i enlighet med gällande regler. Fördelningen av tomterna sker så snart intresseanmälningarna är färdigbehandlade. Om ni anvisats och accepterat en viss tomt, kan detta normalt inte ändras, även om en tomt med för er högre rangordning skulle bli ledig. Det går även bra att skicka e-post med ert val till erik.andersson@vellinge.se.

Tomterna beräknas tillträdas cirka 2–3 månader efter avtal ingåtts.

Köpeskillingen erläggs senast på tillträdesdagen.

Kontaktlista

Förmedling av tomter	Erik Andersson, 040-42 56 99, erik.andersson@vellinge.se
Plan- och Bygglovsfrågor	Maria Koistinen, 040-42 51 70, maria.koistinenhellborg@vellinge.se
Nybyggnadskarta	Jerker Lundström, 040-42 51 31, jerker.lundstrom@vellinge.se
Vatten och avlopp	Kristina Qvarfordt Carringer, 040-42 45 29, kristina.qvarfordtcarringer@vellinge.se
El	E.ON, www.eon.se
Bredband	Vellinge stadsnät, 040-42 58 60, www.vesab.se

Vänliga hälsningar



Erik Andersson, Markförvaltare

Bilagor

Tomter till försäljning

Intresseanmälan

Detaljplankarta med tillhörande plan- och genomförandebeskrivning