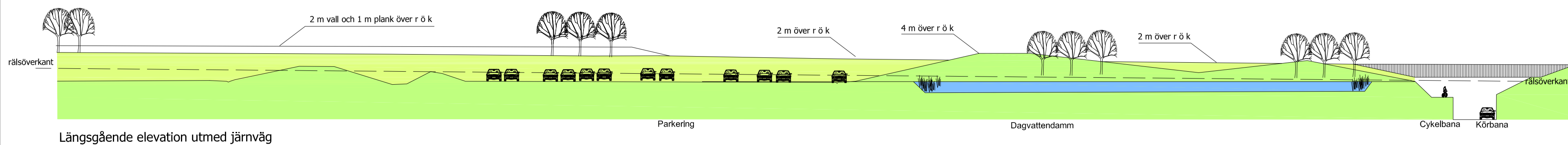


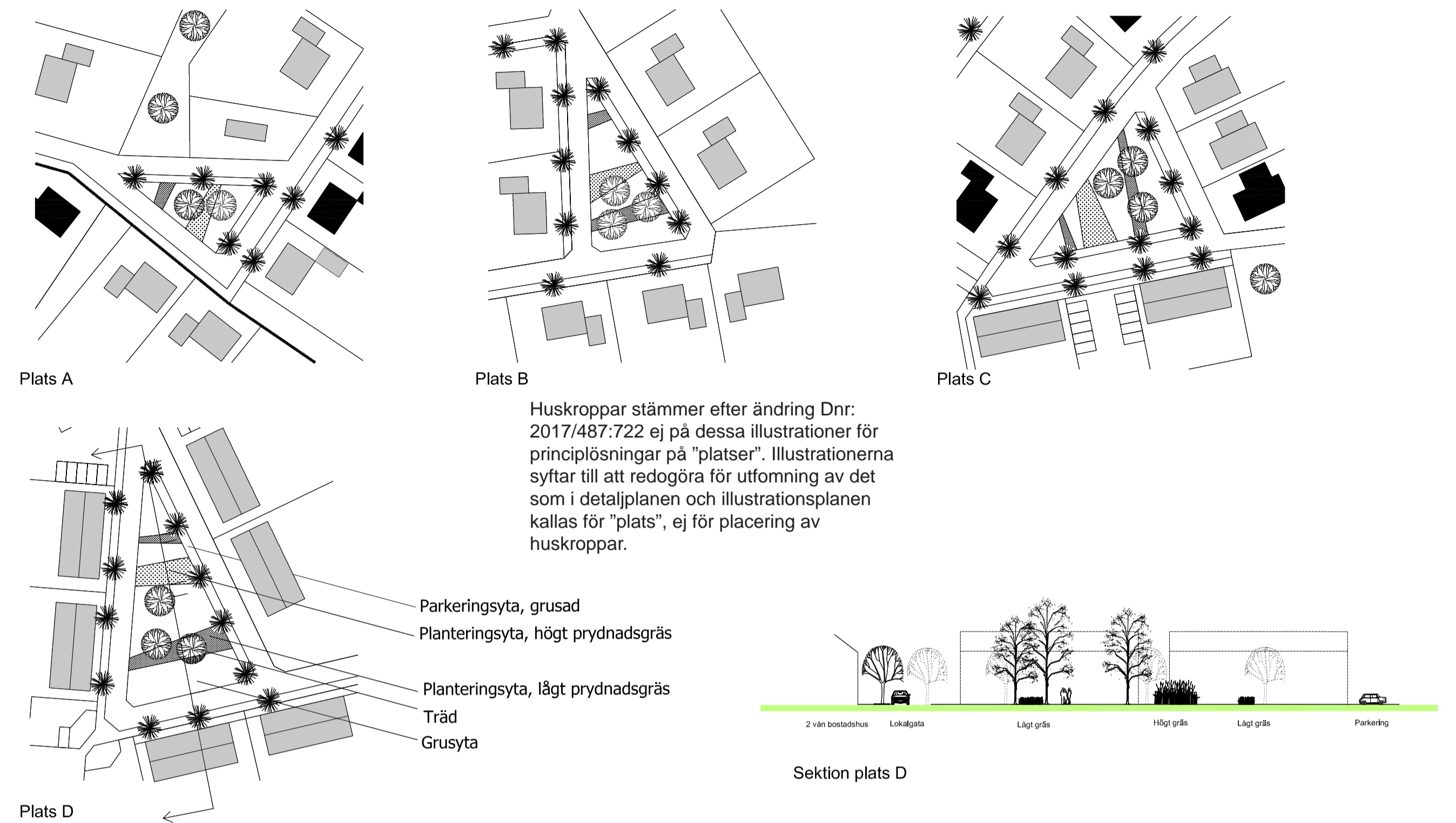


**PRINCIPLÖSNING NATUR MED BULLERSKYDD** Skala 1:500 (A1)



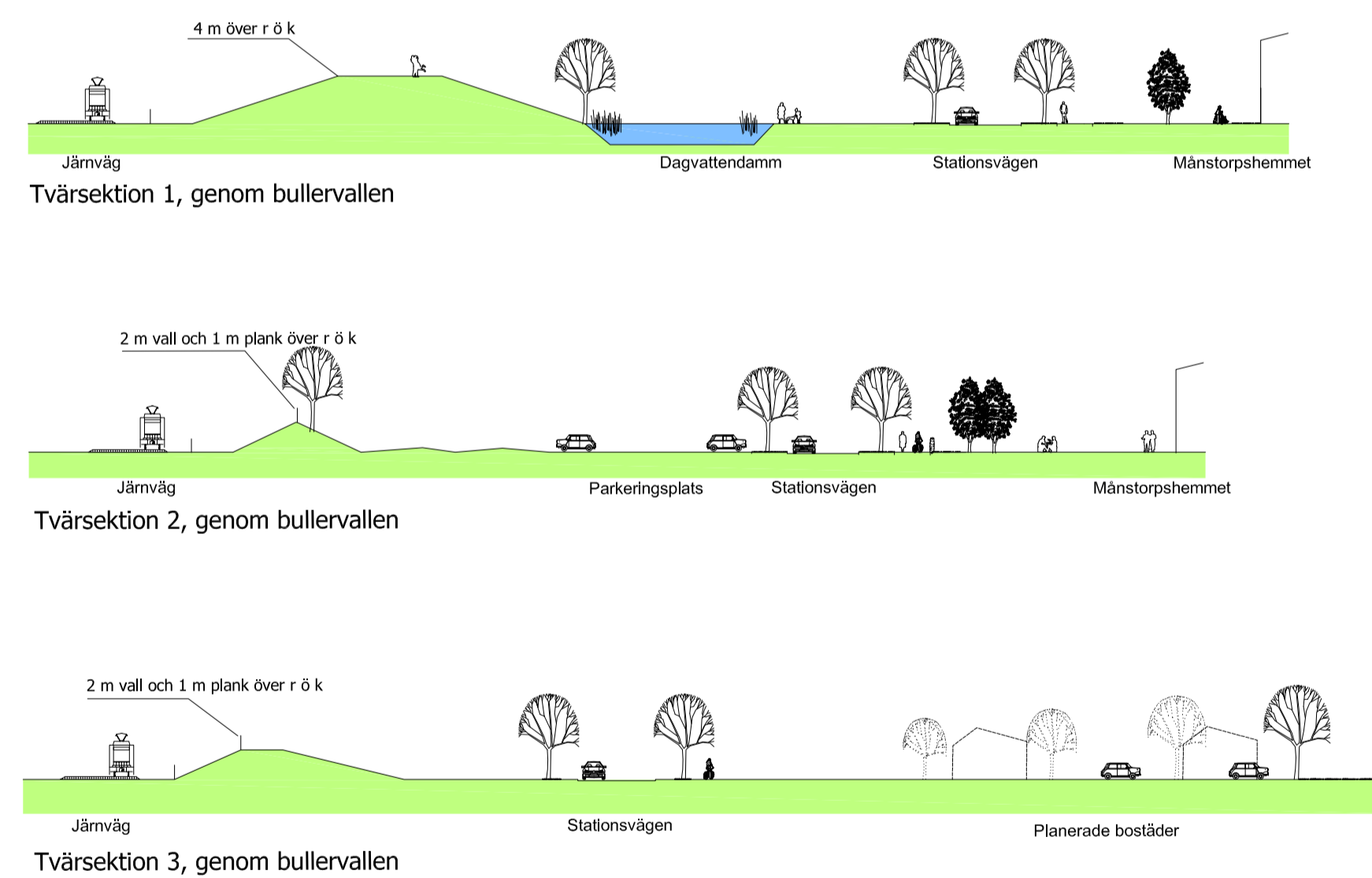
**PRINCIPLÖSNING PLATSER**

Plan skala 1:1000 (A1), Sektion skala 1:500 (A1)



**PRINCIPLÖSNING NATUR MED BULLERSKYDD**

Skala 1:500 (A1)



**BESLUT OM PLANEN**

	datum	prot	sign
Antagande i KS	2009-03-03	§28	
Laga kraft	2009-04-07		

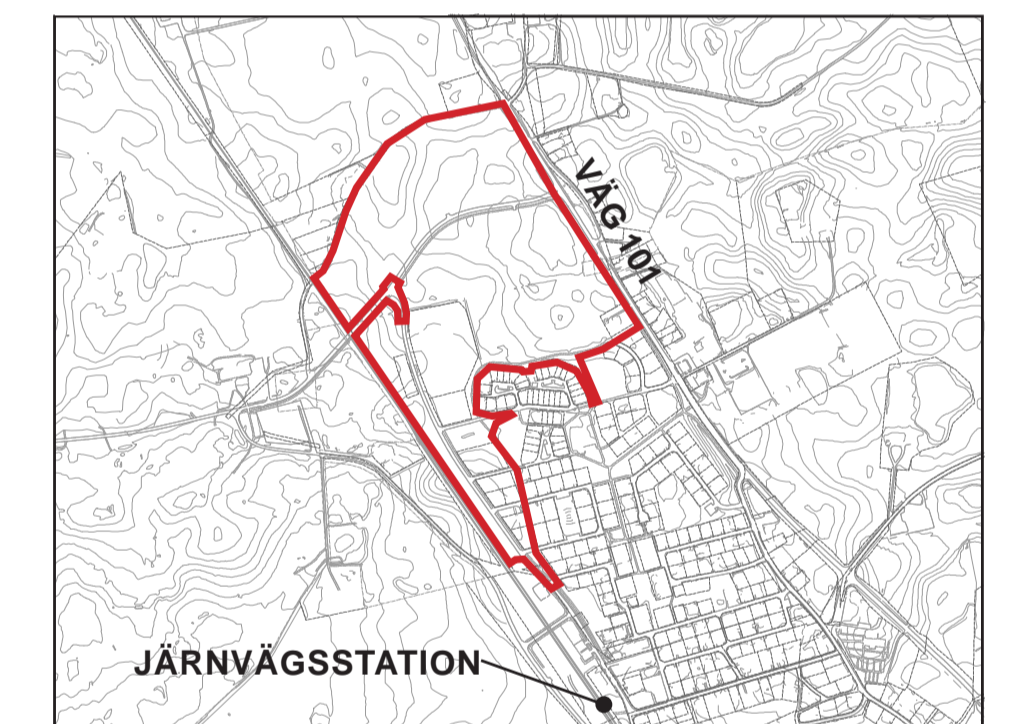
Ändringar Dnr	Datum	Sign
2017/487.722		
Antagna av KS	2019-11-19 §234	
Laga kraft	2020-01-08	

**HANDLINGAR**

- Till planen hör följande handlingar
- Planprogram
- Grundkarta
- Fastighetsförteckning
- Planfakta med bestämmelser
- Illustrationskarta
- Planbeskrivning
- Genomförandebeskrivning
- Samrådsredogörelse, planprogram
- Samrådsredogörelse
- Utåtande
- "Naturvärden i två områden i Vellinge kommun", (inventering av vegetation, fåglar, groddjur och vattenlevande evertebrater Ekologgruppen 2008-09-16)
- "Riktlinjer för byggnadsplanering in till rekommenderade färdvägar för transporter av farligt gods", Fire Safety Design AB och WJUZ risk consultancy AB, 2008-03-27.
- "VA-utredning" WSP 2008-08-04

- Tillkomna handlingar genom ändring Dnr 2017/487.722
- Planbeskrivning som behandlar endast ändringarna
  - Fastighetsförteckning

**ORIENTERINGSKARTA**



Detaljplan för  
**DEL AV INGELSTAD 6:1 m.fl.**  
**VÄRDBOENDE SAMT BOSTÄDER I V INGELSTAD**  
Vellinge Kommun, Skåne Län

Upprättad 2008-04-18, reviderad 2009-02-20  
White Arkitekter AB

Sven Gustafsson arkitekt SAR/MSA  
Maria Milton, planeringsarkitekt FPR/MSA  
James Reader, arkitekt  
**ILLUSTRATIONSKARTA**

**Ändring av detaljplan för del av Ingelstad 6:1 m.fl., vårdboende och bostäder**



Handlingen upprättad 2019-10-21  
Dnr: Ks 2017/487.722  
**SAMHÄLLSBYGGNADSAVDELNINGEN**

Anna Möller  
Samhällsbyggnadschef

Johan Mattisson  
Planarkitekt