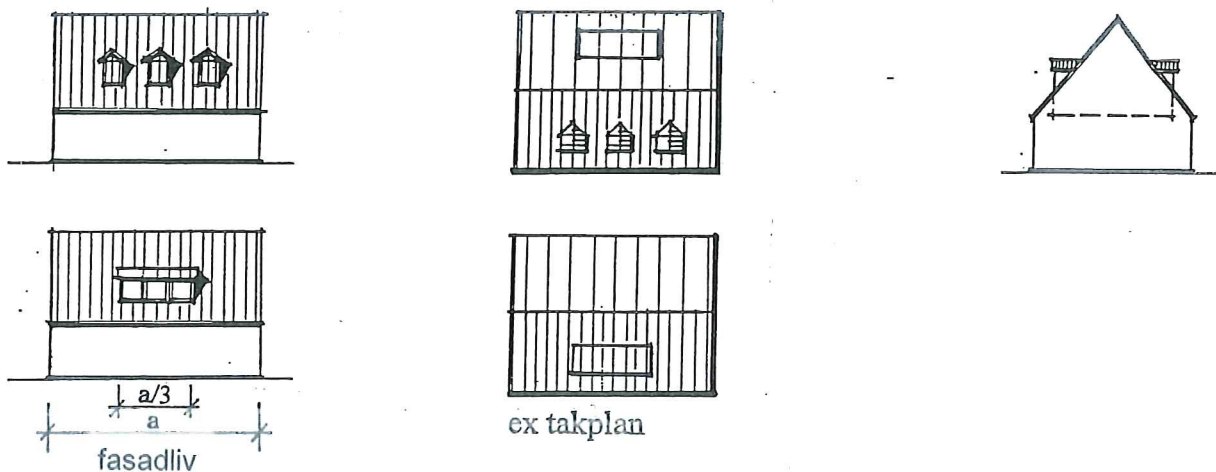


Plankontoret fick i uppdrag av kommunfullmäktige 1991-11-27 att se över samtliga detaljplaner i Skanör-Falsterbo och Höllviken i syfte att hejda den oönskade förtätningen. Dessa planer har nu ändrats med tilläggsbestämmelser. Ett exempel på en tilläggsbestämmelse är "På med II betecknat område får byggnad icke uppföras till större höjd än 3,5 meter. Takkupor, frontespiser och dyl må därutöver tillåtas." Takkupor och frontespiser är dock alltid bygglovpliktiga!
Nedan följer Miljö- och byggnadsnämndens tolkning av begreppet

TAKKUPA

- Högst två takstolar c/c 1,2 m (~3,6 m bredd) per takplan får avväxlas.
- Högst en tredjedel av fasadlängden får upptas av takkupa.



FRONTESPIS

- Fasadlivets förhöjning får högst vara två tredjedelar av fasadlivet.
- Högst en tredjedel av fasadlängden får upptas av frontespis.
- Takvinkel bör vara högst husets takvinkel

